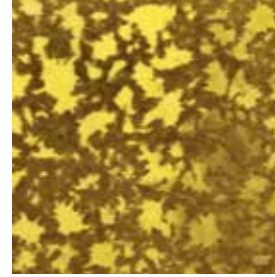


# Textures dans la peinture sur verre : La pompe Spritzer

## Texturen in der Glasmalerei: Der Spritzer



- Mélange de peinture sur verre avec de la gomme arabique (environ 3 à 4 gouttes de gomme arabique liquide par cuillère à soupe de poudre peinture sur verre) et de l'eau. Vous devrez peut-être modifier ce ratio pour obtenir la texture que vous souhaitez.
  - Appliquez la peinture comme une grisaille (lissez avec une brosse blaireau). Séchez complètement.
  - Pliez la pompe spritzer (voir les conseils ci-dessous). Avec le fond du tube vertical complètement immergé dans votre liquide de choix\*, prenez une grande respiration, placez vos lèvres autour de l'embout noir et soufflez un fin brouillard sur la peinture sèche. Séchez complètement.
  - Brossez l'excédent de peinture pour révéler la texture. Selon quantité de gomme arabique que vous avez utilisée la peinture se détachera plus ou moins facilement et la texture obtenue sera différente. Modifier si nécessaire (plus de gomme arabique ou plus de la peinture dans le mélange).
- Mischen Sie Glasmalfarbe mit Gummi arabicum (ca. 3-4 Tropfen flüssiges Gummi arabicum pro Esslöffel Pulver-Glasmalfarbe) und Wasser. Eventuell müssen Sie dieses Verhältnis anpassen, um die gewünschte Textur zu erzielen.
  - Bringen Sie die Farbe (gleichmäßig mit einer Dachshaarvertreibe) als Grisaille auf. Komplet trocken lassen.
  - Falten Sie den Spritzer auseinander (siehe nachfolgende Tipps). Tauchen Sie den Boden des vertikalen Rohrs vollständig in eine Flüssigkeit Ihrer Wahl\* ein, atmen Sie tief ein, nehmen Sie das schwarze Mundstück in den Mund und blasen Sie ein feines Spray über die trockene Farbe. Komplet trocken lassen.
  - Bürsten Sie die übermäßige Farbe ab, um die Textur zu enthüllen. Die von Ihnen verwendete Menge an Gummi arabicum bestimmt, wie einfach sich die Farbe und die erzielte Textur lösen. Nach Bedarf anpassen (geben Sie mehr Gummi arabicum oder mehr Farbe in die Mischung).

\* Comme liquide de choix, nous utilisons souvent du spiritus (mélange éthanol/méthanol), ou de l'eau, ou une combinaison d'eau et de spiritus. Pensez à essayer d'autres liquides comme de l'alcool isopropylique ou du vinaigre pour différentes textures.

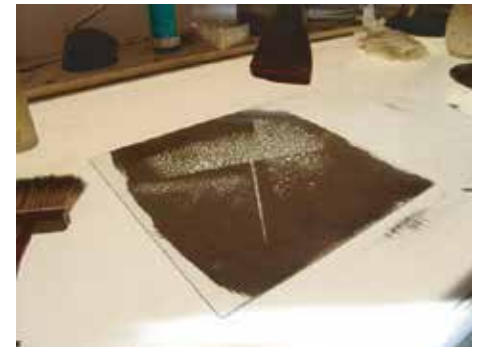
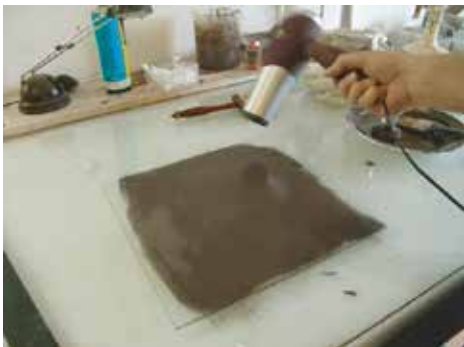
\*Als Flüssigkeit unserer Wahl verwenden wir oft Spiritus (Ethanol-Methanol-Mischung) oder Wasser oder eine Kombination aus Wasser und Spiritus. Sie können auch die Verwendung anderer Flüssigkeiten wie Isopropanol oder Essig in Betracht ziehen, um weitere Texturen zu erzielen.

Conseils : La pompe spritzer doit être pliée pour faire angle droit parfait, et les deux tubes doivent être exactement, précisément alignés l'un sur l'autre. Le tube vertical doit être suffisamment poussé pour que son ouverture commence au milieu du tube horizontal. Votre expiration doit être pleine et profonde, plus poussée que douce. Ou cela ne fonctionnera pas. La quantité de gomme arabique et la taille des gouttelettes pulvérisées influenceront sur la configuration finale.

Tipps: Der Spritzer muss im richtigen Winkel ausgefaltet werden und beide Röhrchen müssen präzise übereinander ausgerichtet werden. Das vertikale Röhrchen muss so weit nach oben gedrückt werden, dass seine Öffnung in der Mitte des horizontalen Röhrchens beginnt. Sie müssen vollständig und tief und sehr stark ausatmen, sonst funktioniert es eventuell nicht. Die Menge an Gummi arabicum und die Größe der Sprühtröpfchen beeinflussen das endgültige Muster.

N'oubliez pas de contrôler l'exposition à la poussière qui se détache de la peinture, wordt voorkomen.

Achten Sie darauf, dass die Aussetzung gegenüber Staub, der sich von der Farbe löst, kontrollieren.



Photos of Hans van der Valk in action.



**PELI Glass Products B.V.**

**E-mail** [mail@peliglass.eu](mailto:mail@peliglass.eu) **Web** [www.peliglass.eu](http://www.peliglass.eu)

*Cette information est destinée à titre indicatif seulement, les expériences individuelles peuvent varier.  
Diese Informationen dienen nur als allgemeiner Leitfaden, individuelle Erfahrungen können variieren.*