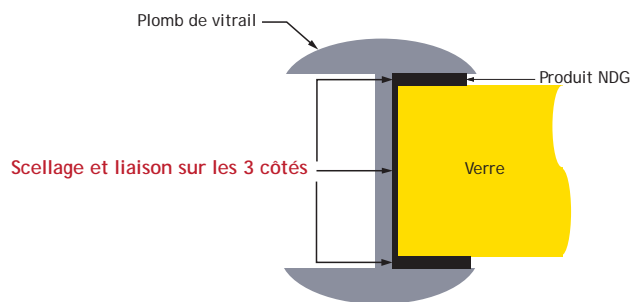




Le produit pour vitrage est déjà inséré dans le plomb de vitrail

Advantages:

- Plus rapide
- Propre et facile
- Pas de contraintes physiques
- Gagnez du temps et de l'argent
- Robuste, immédiatement prêt à installer.
- Pouvoirs adhésif et d'étanchéité supérieurs
- Conçu pour des applications à la fois intérieures et extérieures.
- Non toxique, aucune émanation de gaz, durée de conservation illimitée.
- Plombs de vitrail disponibles en différentes tailles et formes



Plombs de vitrail pré-mastiqués - le produit pour vitrage NDG sans solvant et unique se trouve déjà dans le plomb de vitrail et il offre, après vulcanisation (curage), un joint robuste uniforme autour du verre.



Un vitrail qui bien fait et correctement vulcanisé sera **étanche** à l'eau. Ce produit élimine l'utilisation du mastic et il est applicable pour toutes les conditions météorologiques, à l'intérieur comme à l'extérieur.

Si un vitrail est utilisé dans un environnement intérieur, l'étanchéité à l'eau ne sera pas alors essentielle. L'utilisation de plombs de vitrail pré-mastiqués va garantir que le vitrail sera **solide**, que les bords des verres se ne refléteront pas et que le vitrail ne « cliquettera » pas en cas de mouvements.



Les plombs de vitrail pré-mastiqués au NDG sont faciles à travailler, elles font gagner du temps et de l'argent et elles permettent un assemblage plus propre des vitraux. Faciles à utiliser - et votre vitrail est immédiatement prêt à être installé !



PELI Glass Products B.V.

Loodstraat 26

2718 RW Zoetermeer - Netherlands

Tel +31 (0)79 361 8154 Fax +31 (0)79 361 8493 E-mail mail@peliglass.eu Web www.peliglass.eu



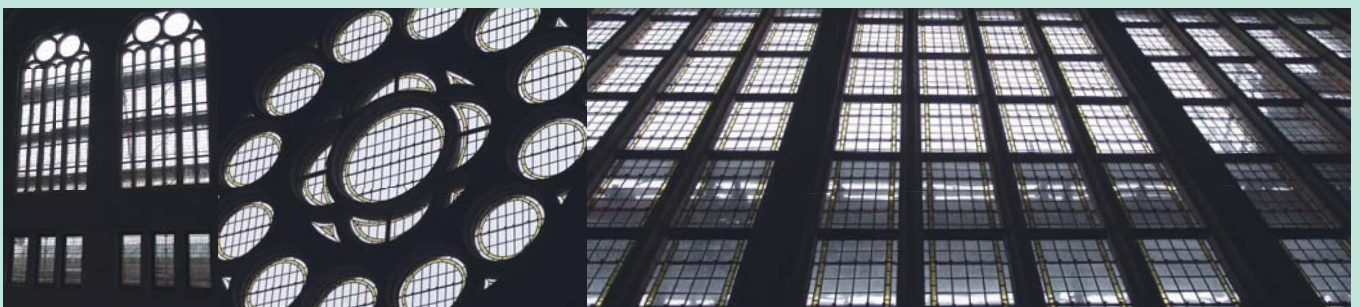
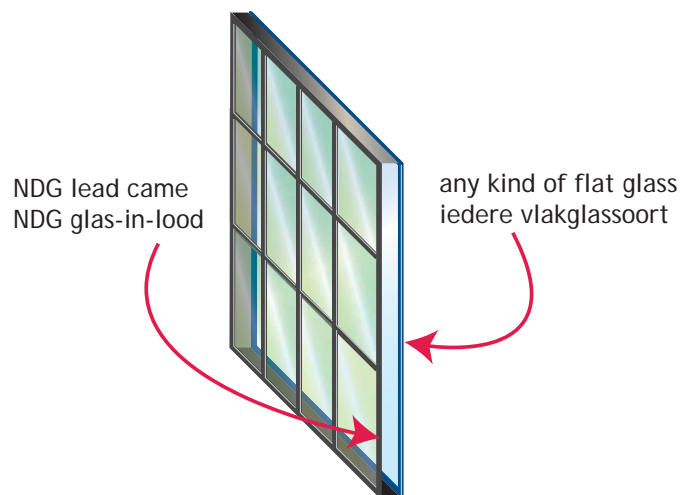
Applications

Puisqu'il n'y a pas d'émanation de gaz, les vitraux pré-mastiqués avec du NDG peuvent être utilisés en double vitrage, où le vitrail de verre coloré est installé à l'intérieur du vitrage. Normalement, les vitraux ne sont pas mastiqués quand ils sont montés entre deux plaques de verre. Cependant, pour les vitraux de grandes dimensions, le poids du verre teinté peut causer un affaissement. Grâce aux plombs de vitrail pré-mastiqués au NDG, le vitrail est robuste et reste droit.

PELI Glass a développé une solution unique de double vitrage pour le travail de restauration. À l'intérieur : un panneau de vitrail pré-mastiqué avec du NDG et des entretoises en aluminium remplies avec du gel de silice (silicagel). À l'extérieur : un verre monumental autonettoyant et antireflet. Cela représente des économies sur les matériaux en bronze et en laiton.

double glazing made with NDG Pre-glazed lead came

isolerende beglazing gemaakt met NDG Voorgekit glas-in-lood profiel



Vitraux d'église fabriqués avec plombs de vitrail pré-mastiqués au NDG



PELI Glass Products B.V.

Loodstraat 26

2718 RW Zoetermeer - Netherlands

Tel +31 (0)79 361 8154 Fax +31 (0)79 361 8493 E-mail mail@peliglass.eu Web www.peliglass.eu

NDG Plomb de vitrail pré-mastiqué

Instructions



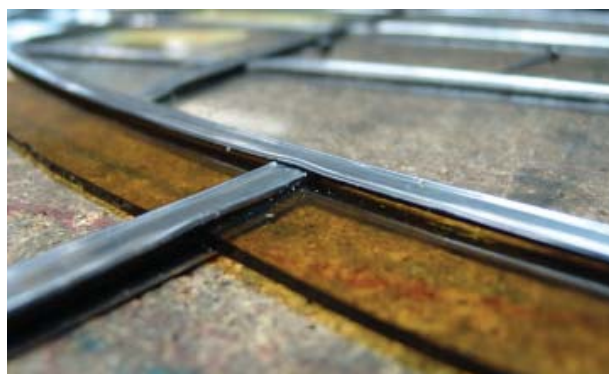
Comment fabriquer un vitrail pré-mastiqué avec du NDG

Le NDG est un produit unique pour vitrage formulé sans solvant, qui offre une liaison forte et un scellage sûr entre le verre et le plomb de vitrail. Une quantité prédéterminée de produit pour vitrage est déjà mise dans le plomb de vitrail. Une fois que vous avez fait le vitrail, il doit être vulcanisé pour permettre au produit pour vitrage de fondre autour du verre et de former le joint entre le verre et le plomb de vitrail.

■ Fabriquer le vitrail

Considérez que le diamètre du plomb de vitrail pré-mastiqué est d'environ 1,2 à 1,3 mm (les plombs de vitrail normales sont d'environ 1,2 mm).

Le plomb de vitrail a été ouverte pendant le processus d'insertion du produit pour vitrage NDG; par conséquent, vous n'aurez peut-être pas besoin de l'ouvrir une nouvelle fois. Si vous n'avez pas besoin de l'ouvrir, le produit pour vitrage NDG n'en sera pas affecté. Vous constaterez peut-être que l'outil que vous utilisez pour ouvrir le plomb de vitrail, adhère un peu au produit pour vitrage NDG - Si vous tenez l'outil avec un angle plus aigu, l'opération sera plus facile.



Pour fabriquer un vitrail étanche à l'eau, il est absolument essentiel que les intersections de plomb soient en contact entre elles. Sinon, le produit pour vitrage NDG sur les différentes plombs ne pourra pas fondre et former le joint étanche. Une pièce de plomb pour vitrail doit venir buter contre la pièce perpendiculaire.

Fabriquez le vitrail comme vous le faites habituellement. Vous aurez l'impression que les plombs de vitrail NDG sont plus solides. Un fois que le vitrail est terminé, enfoncez la plomb de vitrail pour qu'il repose à plat contre le verre puis faites les soudures. Si vous utilisez une station de vulcanisation PELI, assurez-vous de faire des soudures aussi planes que possible, pour un chauffage optimal dans la station de vulcanisation.

■ Vulcaniser le vitrail



L'expérience de PELI Glass a montré que le vitrail doit être vulcanisé à 120°C pendant 30 minutes, de chaque côté du vitrail. PELI Glass a mis au point les stations de vulcanisation labellisées CE, à utiliser avec les plombs de vitrail pré-mastiqué. Ces stations produisent une chaleur uniforme et optimale et elles sont préréglées à 120°C. Il est également possible d'utiliser un pistolet thermique ou un sèche-cheveux pour vulcaniser le panneau - mais sachez que ce traitement peut produire une vulcanisation inégale et que le vitrail peut ne pas être étanche à l'eau au final.

Faites des soudures aussi plates que possible. La station de vulcanisation fonctionne mieux quand elle a autant de contacts que possible avec les plombs de vitrail.

Premièrement, laissez la station de vulcanisation atteindre 120°C. Placez le vitrail sur une surface plane et posez la station de vulcanisation par-dessus. Laissez la station de vulcanisation sur le dessus du vitrail pendant 30 minutes. Veuillez noter que la station de vulcanisation possède un thermomètre mais pas de minuteur. Par conséquent, vous devez chronométrer vous-même les 30 minutes nécessaires. Après 30 minutes, retirez le vitrail du dessous de la station de vulcanisation et laissez-le refroidir jusqu'à ce qu'il ait atteint la température



PELI Glass Products B.V.

Loodstraat 26

2718 RW Zoetermeer - Netherlands

Tel +31 (0)79 361 8154 Fax +31 (0)79 361 8493 E-mail mail@peliglass.eu Web www.peliglass.eu

Instructions - 1

NDG Plomb de vitrail pré-mastiqué



ambiante (env. 10 minutes). Si le vitrail doit être étanche à l'eau, retournez-le et posez à nouveau la station de vulcanisation PELI au-dessus du vitrail. Répétez l'opération de vulcanisation à 120 °C pendant 30 minutes.

PELI Glass a découvert que la chaleur de la vulcanisation pouvait provoquer un léger écartement des plombs de vitrail. Pour de meilleurs résultats, une fois que la vulcanisation est achevée mais pendant que les plombs de vitrail sont toujours chaudes, pressez les plombs de vitrail vers le bas, sur les deux faces du vitrail.

Si vous utilisez un appareil de chauffage portatif, soyez conscient que ces appareils produisent des températures de chauffage différentes et que, par conséquent, vous devrez peut-être effectuer des tests. Gardez l'appareil portatif en mouvement constant. Lorsque le produit NDG fond, cela devient brillant - donc vous devrez pouvoir voir le phénomène. Une fois que le NDG a fondu, la zone en question est prête.



■ Refroidir le vitrail

Une fois que le vitrail est froid, il peut être nettoyé si nécessaire. En raison de la formule unique du produit NDG, aucune fuite ne devrait avoir lieu sous les plombs de vitrail. Si cela arrive quand même, c'est que le chauffage du vitrail a peut-être duré trop longtemps. Utilisez une lame de rasoir ou un solvant pour éliminer la colle afin de nettoyer le vitrail. Le vitrail peut être installé immédiatement après la vulcanisation et le refroidissement.

■ Test de l'étanchéité à l'eau

Une fois que le vitrail est froid, vous pouvez vérifier s'il est étanche à l'eau. Posez le panneau à l'horizontale sur quelque chose qui le soutienne à quelques centimètres au-dessus de la table, par ex. des récipients en plastique. Pulvérisez de l'eau sur le vitrail, en recouvrant complètement tous les joints soudés. Patientez quelques minutes et regardez si de l'eau est passée au travers du vitrail. S'il y a une fuite, placez le vitrail une nouvelle fois sous la station de vulcanisation pendant 30 minutes supplémentaires.

PELI Glass a adapté la méthode développée par Streuter Technologies Inc. pour garantir l'étanchéité à l'eau. Mais si le vitrail comporte des lignes circulaires ou extrêmement ondulées et qu'il doit être étanche à l'eau, nous vous recommandons d'appliquer du mastic sur ces zones en question, sur une face du vitrail, pour assurer l'étanchéité à l'eau.

■ Réparations sur les plombs de vitrail pré-mastiqué

Comme de la chaleur a été utilisée pour vulcaniser le vitrail, de la chaleur doit aussi être appliquée pour retirer le verre des panneaux de vitraux et pour effectuer les réparations. Pour des réparations localisées, utilisez un pistolet thermique ou un sèche-cheveux pour chauffer la zone à réparer et retirer / remplacer le verre nécessaire.



PELI Glass Products B.V.

Loodstraat 26

2718 RW Zoetermeer - Netherlands

Tel +31 (0)79 361 8154 Fax +31 (0)79 361 8493 E-mail mail@peliglass.eu Web www.peliglass.eu

Instructions - 2